



Begeistern Sie Ihre  
**Besucher!**

guidePORT™ - das Besucherinformationssystem  
der Superlative!





## Informationsvermittlung: Die Herausforderung einer multimedialen Welt

**Man sagt, Information sei die moderne Währung unserer Zeit.** Je klarer man sich verständlich macht und je interessanter man kommuniziert, umso größer sind die Wettbewerbsvorteile. Als Betreiber von Museen und Veranstaltungsorten steht man nicht nur in täglicher Konkurrenz zu anderen Veranstaltern, man konkurriert auch mit den elektronischen Kommunikationsmedien wie Fernsehen und Internet. Um sich hier zu behaupten, muss man Informationen modern, spannend und verständlich vermitteln.

**Für alle diese Herausforderungen gibt guidePORT<sup>™</sup> die passende Antwort.** Das System setzt Maßstäbe in der Besucherführung. Intelligent und flexibel einsetzbar, lässt es Menschen Ihre Ausstellung in ganz individueller Weise erleben. Nicht zufällig setzen weltweit immer mehr namhafte Betreiber von Museen, Ausstellungen, Messen, Galerien, Erlebnisparks, Stadtführungen, Kinos und Zoos auf guidePORT<sup>™</sup>.

**Diese Broschüre stellt guidePORT<sup>™</sup> ausführlich vor. Es erwarten Sie folgende Themen:**

- guidePORT<sup>™</sup>, das Besucherinformationssystem
- Vielfältige Einsatzmöglichkeiten
- Betreibervorteile
- Besuchervorteile
- Maßgeschneiderte Lösungen
- Produktkomponenten
- Service und Finanzierung
- Referenzen

Eine interaktive Präsentation des Systems finden Sie unter [www.guideport.de](http://www.guideport.de)

## guidePORT™: Die besondere Dimension der Besucherführung.

guidePORT™ ist ein kabelloses, digitales Besucherinformationssystem, das speziell für eine optimale Ausstellungspräsentation entwickelt wurde. Mit guidePORT™ erfahren Ihre Besucher besonders viel über Ihre Ausstellung und deren Exponate – und das vollkommen ungestört. Dabei haben Ihre Gäste beide Hände frei und können die so gewonnene Handfreiheit dazu nutzen, im Ausstellungskatalog zu blättern, Schnappschüsse zu machen, usw.

guidePORT™ ist ein sehr flexibles System, das Sie sowohl für Individualführungen, Gruppenführungen und Konferenzen einsetzen können. Bei Individualführungen gibt es die Möglichkeit, zur manuellen oder automatischen Informationswiedergabe. Sie können also entscheiden, ob ihre Besucher über die Eingabe eines Zahlencode Exponate erklärt bekommen oder automatisch durch Näherung an ein Objekt.

**Flexibel** Bei guidePORT™ können Sie Texteingaben jederzeit ändern, problemlos komplexe Multimediapräsentationen lippensynchron einbinden und wie bei einem Durchsagesystem zusätzliche Informationen live einblenden. Selbst statistische Daten über das Verhalten Ihrer Besucher und die Akzeptanz Ihrer Exponate können sie mit guidePORT™ erfassen lassen und valide auswerten.

**Barrierefreiheit** Mit guidePORT™ bieten Sie auch sehbehinderten Menschen ganz individuell aufbereitete Informationen und damit ein großes Stück Genuss und Lebenskomfort. So leisten Sie einen wesentlichen Beitrag in punkto Barrierefreiheit. Sennheiser-guidePORT™-Partner bietet einen flankierenden Service speziell zu diesem Thema an, das häufig sogar mit öffentlichen Geldern zusätzlich subventioniert wird.

**Investitionssicher** guidePORT™ ist vielfach erprobt und seine Technik ist ausgereift, denn sie wurde unter schwierigsten Bedingungen getestet. Wie alle Produkte aus dem Hause Sennheiser sind die guidePORT™-Komponenten ausgesprochen robust, technisch richtungsweisend, besonders zuverlässig und kompromisslos auf Wirtschaftlichkeit ausgerichtet.

### Intuitiv zu bedienen, einfach zu handhaben

Ihre Besucher tragen die guidePORTs bequem am Gürtel, in der Jackentasche oder per Kordel am Hals. Daran angeschlossen werden komfortable Sennheiser-Leicht-Kopfhörer in ein- und beidohriger Bauform.



Unterschiedliche Informationen für alt und jung



Automatische Wiedergabe



Automatische Wiedergabe mit Detailfunktionen



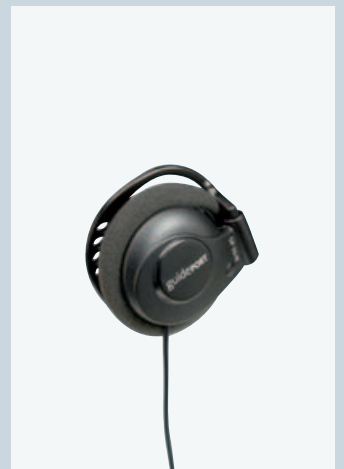
Manuelle/Automatische Wiedergabe



Einhändiges Aufsetzen



Bügelkopfhörer



Ein-Ohr-Clip-Systeme

# Vielfältige Einsatzmöglichkeiten



## Ideal für Individualführungen

Mit guidePORT<sup>™</sup> können sich Ihre Gäste frei entfalten und jedes Exponat genießen. Sie werden bestens informiert und müssen nicht einmal einer vorgegebenen Route folgen. Vor einem Exponat länger stehen bleiben, eine Einspielung noch einmal hören, eine eigene Besuchsroute wählen – guidePORT<sup>™</sup> macht alles möglich.

## Ein System, zwei guidePORT<sup>™</sup>-Versionen:

### Manuelle Informationswiedergabe

Besucher erhalten die Informationseinspielungen ganz individuell durch Eingabe der Exponat-Nummer am Empfänger.



### Automatische Informationswiedergabe

Bei der zweiten Version spielt das System Informationen automatisch ab, sobald sich der Besucher einem Exponat nähert. Auch die Kombination aus manueller Eingabe und automatischer Auslösung ist praktikabel und leicht realisierbar.





## Ideal für Gruppenführungen

Mit **guidePORT** können Sie klassische Führungen mit drahtloser Übertragungstechnik anbieten. So kann Ihr Museumsführer flexibel und spontan inhaltliche Schwerpunkte setzen und individuell auf Fragen eingehen. Ihm ist es auch möglich, fertige Einspielungen zu aktivieren und in die Führung seiner Besucher einzubauen. Andere Gäste werden dadurch auf ihrer Besichtigungstour nicht gestört.



## Ideal für mehrsprachige Multimediaanwendungen

Als überaus nützlicher Helfer bei internen, Firmen- und Kundenveranstaltungen übernimmt **guidePORT** die Übersetzung für Ihre Gäste. Oder es präsentiert Videos für die Gäste, ohne den Raum im Lärm ersticken zu lassen bzw. gepflegte Konversation zu beeinträchtigen.





## Sie werden staunen.

Mit guide**PORT** erleben Besucher Ihre Ausstellung neu und individuell. Das sorgt für zufriedene Gäste – die Sie weiterempfehlen.

### Ihre Vorteile auf einen Blick:

- ))) **Höhere Besucherfrequenz:** Begeisterte Gäste besuchen Sie erneut und empfehlen Sie weiter
- ))) **Höherer Erlebniswert:** Alles Wissenswerte wird perfekt präsentiert, optimal verstanden und somit leicht und auf sympathische Art erlebt
- ))) **Internationalität:** Dank über 30 möglichen Sprachen und Informationsniveaus wird jeder Besucher erreicht
- ))) **Flexible Führungssysteme:** Um Besuchergruppen persönlich zu führen, kann ein Museumsmitarbeiter mittels separater Mikrofon-/Sender-Kombination in das guide**PORT**-System integriert werden. Die Kombination von geführter und automatisierter Tour führt zu noch mehr Effizienz und steigert den Erlebniswert.
- ))) **Barrierefreiheit:** Informationen können für unterschiedliche Besuchertypen gestaltet werden – selbst blinde und sehbehinderte Menschen bekommen auf ihre Belange perfekt abgestimmte Einspielungen.
- ))) **Individualisierungsmöglichkeiten:** Einzelne Besucher, Besuchergruppen oder Ausstellungsbereiche können mittels der Durchsagefunktion des Systems gezielt angesprochen werden.
- ))) **Sorgfalt:** Schützenswerte Bausubstanz wird durch die Installation keineswegs beeinträchtigt oder gefährdet.
- ))) **Ausbaufähigkeit:** Schrittweise von der Basisvariante zum Komplettsystem. Programmierung und Steuerung ist per handelsüblichem PC möglich.
- ))) **Controllingmöglichkeiten:** Einfach zu bedienende Programmierungs-, Auswertungs- und Durchsagesoftware bietet noch mehr Komfort und Nutzen.
- ))) **Promotion:** Auch werbliche Einspielungen, Hinweise zu Veranstaltungen im eigenen Hause bis hin zu Warnhinweisen sind über das System möglich.
- ))) **Investitionssicherheit:** Lange Produktlebenszeiten machen unabhängig von aktuellen Trends.

## Ihre Besucher werden staunen.

guidePORT™ geht ganz individuell auf die Bedürfnisse Ihrer Besucher ein. So bietet das System Kindern und Erwachsenen unterschiedliche Programme und Informationstiefen an. Und noch viele weitere Vorteile erwarten Ihre Besucher.

## Besucher-Vorteile auf einen Blick:

- ))) **Flexibilität:** Besucher können individuellen Interessen folgen, und nicht einer vorgegebenen Route.
- ))) **Klarheit:** Jede Information erreicht den Besucher.
- ))) **Sprachen:** Touristen werden in ihrer Muttersprache und dem gewünschten Informationsniveau perfekt bedient.
- ))) **Verständlichkeit:** guidePORT™ verringert akustische Störungen. Unverständliche Kommentare von Museumsführern gehören der Vergangenheit an.
- ))) **Generationsübergreifend:** Altersgerechte aufbereitete Informationen begeistern jede Generation – selbst die Jüngsten.
- ))) **Vielfalt:** Speziell ausgearbeitete Sonderführungen, z. B. Schulungen oder andere Gruppenprojekte, erreichen jede Interessengruppe.
- ))) **Barrierefreiheit:** Spezielle Audiopräsentationen erreichen auch blinde bzw. sehbehinderte Menschen. guidePORT™ hilft auch Menschen mit Hörbehinderungen.
- ))) **Komfort:** Bequeme Sennheiser-Leichtkopfhörer sorgen für Bewegungsfreiheit, beste Soundqualität und optimale Sprachverständlichkeit.
- ))) **Qualität:** Robuste Komponenten für intuitive, einfache Bedienung
- ))) **Konzentration:** Die automatische Auslösung der Audiopräsentationen lässt die Technik in den Hintergrund treten: das Exponat dominiert.



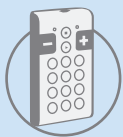


## Manuelle Informationswiedergabe

Schon eine Grundausstattung mit guidePORT-Empfängern, Kopfhörern und Ladestationen in der von Ihnen bevorzugten Anzahl reicht aus, um ein sehr leistungsfähiges guidePORT-System zu betreiben. Mit diesen Komponenten startet der Besucher die Informations-Einspielungen ganz einfach manuell. Er gibt dazu die jeweilige Exponat-Nummer am Empfänger selbst ein.

- Manuelle Auslösung der Einspielungen durch Besucher
- Besucher entscheidet aktiv, was er wann, wo und wie oft hören will
- Alle Informationen sind bereits auf Empfänger gespeichert
- Liveeinspielungen sind möglich

Bestandteile guidePORT-Paket 1



Manueller/  
Automatischer  
Empfänger



Ladestation



Kopfhörer



Umhängekordel



## Automatische Informationswiedergabe

Ergänzen Sie Ihr guidePORT-System einfach um Identifier. Ihre Besucher genießen so den Komfort der automatischen Auslösung von Audio-Informationen. Die Einspielungen starten, sobald der Besucher den von Ihnen definierten Bereich in der Nähe eines Exponats betritt. Innerhalb der Identifier-Reichweite kann er die Einspielung beliebig stoppen oder wiederholen.

- automatische Auslösung der Einspielungen über Identifier
- Liveeinspielungen sind möglich

Bestandteile guidePORT-Paket 1



Identifier



Automatischer  
Empfänger

oder



Manueller/  
Automatischer  
Empfänger



Ladestation



Kopfhörer



Umhängekordel

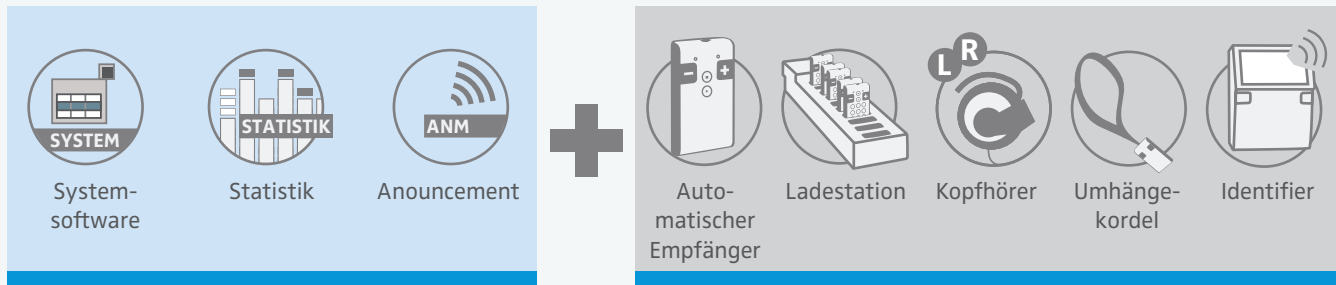


## Komfortlösung mit Software-Paket

Entscheiden Sie sich bei der automatischen Informationswiedergabe auch für die attraktiven Software-Pakete von guidePORT<sup>™</sup>. Denn so verfügen Sie über Programmierungs- und Auswertungstools, mit denen Sie das Maximum aus guidePORT<sup>™</sup> herausholen können. Analysieren Sie das Besucherverhalten: Welche Exponate, welche Einspielungen sind besonders gefragt? Welche Sprachen werden besonders oft gehört? So optimieren Sie Ihre Ausstellung

- Systemsoftware: zur Programmierung und Organisation des Systems
- Statistic Manager: zur Analyse von Besucherverhalten
- Announcement Manager: für gezielte Durchsagen an Ihre Besucher

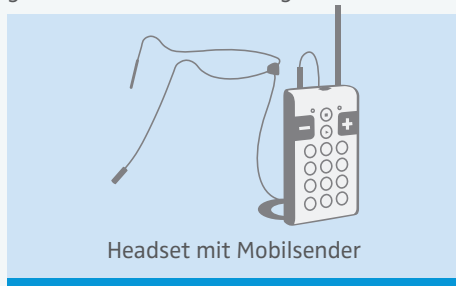
Bestandteile guidePORT<sup>™</sup>-Paket 3



## Zusätzlicher Komfort für Besucher:

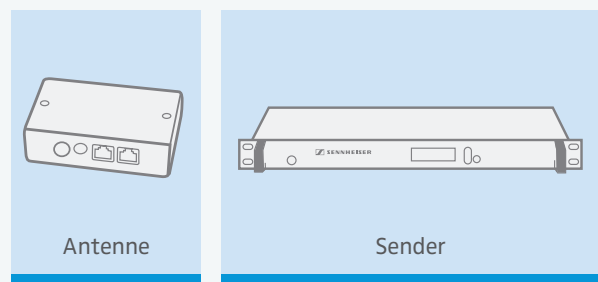
### Mobilsender für Gruppenführungen

Möchte eine Besuchergruppe eine gesonderte Führung durch einen Museumsmitarbeiter, kann dieser die Führung selbst gestalten und mittels separater Mikrophon-/Sender-Kombination problemlos über das guidePORT<sup>™</sup>-System realisieren. Auf diese Weise spricht er direkt zu jedem Besucher und alle verstehen ihn auf Anhieb, ohne dass er mit erhobener Stimme reden muss. Andere Besucher, die gerade automatisch startende guidePORT<sup>™</sup>-Einspielungen genießen, werden so nicht gestört.



### Sender für Multimedia-Präsentationen

Mit guidePORT<sup>™</sup> können Sie Multimedia- und Videoelemente in mehreren Sprachen parallel anbieten – gleichzeitig und lippen-synchron. Statt unterschiedlicher Sprachen können Sie auch verschiedene inhaltliche Varianten wählen: für Kinder, Erwachsene oder Fachbesucher, oder besonders aufgearbeitete Texte für Besucher mit Sehbehinderungen.



## Empfänger

Vier Tasten, mehr benötigen Ihre Besucher nicht. Darüber steuern sie die Lautstärke, können Audio-Sequenzen stoppen oder beliebig wiederholen. Modelle mit zusätzlichen Funktionen finden Sie unter [www.guidePORT.de](http://www.guidePORT.de)



Automatische Wiedergabe



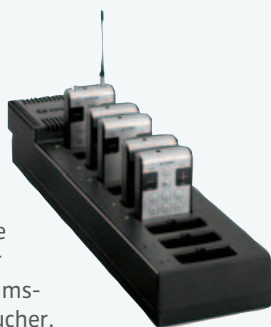
Automatische Wiedergabe mit Detailfunktionen



Manuelle/Automatische Wiedergabe

## Ladestation

Sie halten die Empfänger stets betriebsbereit und sind in Ruhe- und Ladezeiten der perfekte Lagerungsort. Aber Ladestationen können noch mehr: Über sie stellen Sie die gewünschte Sprache für den Besucher ein oder integrieren den Sender des Museumsführers für die ausgewählten Besucher. Auch statistische Daten über das Besucherverhalten werden von hier ausgelesen und an den angeschlossenen PC übertragen.



## Kopfhörer

Ultraleichte Sennheiser-Kopfhörer sitzen bequem am Ohr. Der Klang überzeugt mit hervorragender Sound-Qualität. In der umfangreichen Palette von komfortablen Sennheiser-Kopfhörern finden Sie bestimmt Ihren Favoriten.



Zwei Ohr-Clip

Kopfbügel

Ein-Ohr-Clip (rechts)

## Identifizier

Sie starten die jeweilige Einspielung automatisch und individuell für jeden Besucher. An oder neben den Exponaten angebracht für den Besucher unsichtbar befinden sich die Identifizier. Jeder Identifizier sendet ständig seine spezielle Kennung. Die Reichweite ist einstellbar. Tritt der Besucher in das Magnetfeld des Identifiziers, erhält der guidePORT die Kennung des Identifiziers und startet dann die Übertragung der passenden Einspielung. Die Stärke des Magnetfeldes ist gesundheitlich absolut unbedenklich. Dennoch kann jede Einspielung für Durchsagen, Warn- oder Organisationshinweise jederzeit unterbrochen werden. Identifizier können auch bei Bedarf Alarm auslösen: ein serienmäßiger, wirksamer Diebstahlschutz des Systems guidePORT.



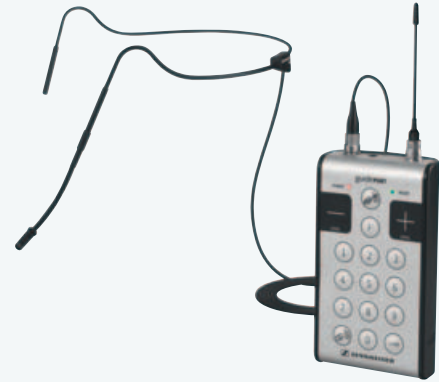
## Sender

Auch Live-Einspielungen, der Ton zu Filmen, Videos oder Multimediapräsentationen, werden vom guidePORT empfangen. Zellsender erhalten die Audiosignale und die unauffälligen Antennen strahlen das Audiosignal in jeder Raumzone drahtlos zu den guidePORTs aus. So können auch Inhalte, die sich schnell ändern, in den Ausstellungsbereichen über Zellsender und Antennen permanent „on air“ gehalten werden – etwa wenn ein Live-Event kommentiert wird. Der guidePORT des Besuchers erhält entsprechend aktualisierten Einspielungen.



## Headset und Mobilsender

Mittels des Mobilsenders und einem Mikrofon können Sie Ihre Besucher auch als separate Gruppe ansprechen, z.B. bei Stadtführungen, Werksführungen oder einem Gang durch Ihre Ausstellung. Andere Guideport-Nutzer werden dadurch nicht gestört. Der modulare Aufbau von guidePORT<sup>™</sup> lässt Ihnen alle Freiheiten. Je nach Art des Einsatzes kann so ein individuelles Führungssystem in eine komplexe Gesamtkonfiguration integriert werden.



## System-Software

Mit der Systemsoftware von guidePORT<sup>™</sup> organisieren Sie Ihre Ausstellung und verknüpfen die Audioinformationen mit den dazugehörigen Exponaten. Die Systemsoftware enthält ein Eingabefeld für den Namen des Exponates, der zugehörigen Audioinformation und der Sprache. Das System knüpft nach Eingabe aller Parameter die Verbindung selbstständig

## Statistic Manager

Das Programm guidePORT<sup>™</sup> Statistic Manager kann jedes guidePORT<sup>™</sup>-Besuchergerät separat erfassen, wenn es am Ende der Tour wieder abgegeben wird. Schnell und einfach lässt sich z.B. ermitteln, an welchen Positionen sich der Gast in der Ausstellung aufhielt und für wie lange. So erhalten Sie, speziell für Gruppen, komplette Besucher- und Bewegungsprofile: wichtige Informationen, um die Ausstellung noch besucherorientierter zu ordnen und ggf. Zusatzdienste anzubieten. Auch der Souvenir-Shop oder das Restaurant lassen sich in diese Analyse einbeziehen.



## Durchsage-Software

Mit ihr und dem ergänzenden Equipment können Sie alle Besucher, ausgewählte Besuchergruppen oder einzelne Besucher jederzeit direkt ansprechen und auf besondere Veranstaltungen, Einrichtungen in Ihrem Hause oder Sonderangebote im Ausstellungsrestaurant hingewiesen werden – z.B. von einem zentralen Infocenter oder der Rezeption aus.

Solche Durchsagen können Sie ad hoc realisieren oder automatisch in frei wählbaren Zyklen abspielen. Dies setzt natürlich voraus, dass ausreichend Zellsender und Antennen in den dafür vorgesehenen Ausstellungsbereichen installiert sind.



Einen Überblick über praktisches Zubehör für Ihr guidePORT<sup>™</sup>-System finden Sie unter [www.guidePORT.de](http://www.guidePORT.de)

### Bedarfsanalyse und Planung

guidePORT® ist ein offenes System, Sie können es ganz nach Ihren Bedürfnissen einsetzen und Schritt für Schritt ausbauen. Sie definieren die gewünschten Standards und fixieren die Rahmenbedingungen Ihres Projektes. Das Sennheiser Team schlägt Ihnen dazu in Idealform die maßgeschneiderte Lösung vor – offen für Erweiterungen, Anpassungen und zukünftige Modifikationen.



### Schulungen

Selbstverständlich weisen wir Sie und Ihre Mitarbeiter gern in die Leistungsvielfalt Ihrer neuen Wunschlösung ein. Zusätzlich bieten wir Ihnen attraktive Systemvorstellungen und Anwenderschulungen an, bei denen jede gewünschte Funktion genau erklärt, in praktischen Übungen angewendet werden und Sie alles Wissenswerte über Systemerweiterungen erfahren.





## Qualität & Know-how

Das schönste Besucherinformationssystem nützt Ihnen nichts, wenn es nicht funktioniert. Mit guidePORT™ haben Sie keine Sorgen – dafür garantieren der internationale renommierte Hersteller Sennheiser und das dazugehörige Service- und Netzwerkteam.

## Projektarbeit

Möchten Sie die Inhalte der Besuchertouren als Hörbücher nutzen, daraus Broschüren herstellen oder sie in Ihre Website oder in Podcasts integrieren. Alles, auch Ihre Pressearbeit wird kompetent und zuverlässig unterstützt. Sie haben eine internationale Tagung anstehen? Kein Problem! Lassen Sie einfach guidePORT™ für Sie die Dolmetscherrolle übernehmen.

## Investition in die Zukunft

Wir zeigen Ihnen praktikable Alternativen zum Kauf des guidePORT™-Systems auf, z.B. die Finanzierung über Eintritt oder Verleih, ein Betreibermodell, mehrere Mietmodelle und diverse Leasing-Optionen.



## Komplettservice

Mit guidePORT™ können Sie jedem Besucher ein individuell gestaltetes Angebot machen: in seiner Sprache, passend zu seinem Alter und seinen Interessen. Sennheiser und seine Netzwerkpartner installieren und warten nicht nur die Technik für das guidePORT™-System, sie entwerfen nach Ihren Vorgaben auch die Einspielungen für Sie. Gern und kompetent unterstützen wir Sie wo immer Sie es wünschen. Natürlich müssen Sie nicht auf unsere Netzwerkplaner zurückgreifen – anders als bei einigen unserer Wettbewerber. Gern arbeiten wir auch mit Ihren bewährten Geschäftspartnern zusammen. Geschulte Texter und Redakteure kümmern sich darum, Ihre Exponate unterhaltend, sympathisch und informativ in Worte zu fassen – egal, ob es sich für Versionen für Kinder, Sehbehinderte, Fachbesucher oder Studiengruppen und andere Sprachen handelt. Professionelle Sprecher (Muttersprachler) verwandeln die Texte dann in ein Hörerlebnis, das Ihre Besucher vom ersten Moment an fesselt und ihnen riesigen Spaß bereitet. Sie genießen den Eindruck, von einem guten Freund unterhalten zu werden.



### „Science Tunnel“ der Max-Planck-Gesellschaft Weltweit auf Tour

Die multimediale Wanderausstellung „Science Tunnel“ vermittelt, wie Spitzenforscher der international renommierten Max-Planck-Gesellschaft arbeiten und zu wissenschaftlichen Ergebnissen kommen. Dabei ist allgemeine Verständlichkeit genauso wichtig wie die Kunst, komplizierte Zusammenhänge spannend und unterhaltend zu gestalten. guidePORT ist hier ein wesentliches Element der Wissenschafts-Show, die mehr als 150 Videoclips und 50 interaktive Exponate zeigt. Dank guidePORT hat jeder Besucher das Gefühl, selbst als Forscher den großen Fragen der Menschheit auf der Spur zu sein.  
[www.sciencetunnel.de](http://www.sciencetunnel.de)



### Ein ABSOLUT gelungenes Event im Mojo Club Deutschland/Hamburg

Spirituosenhersteller ABSOLUT ist dafür bekannt, bei der Umsetzung seiner Marketingstrategien gern innovatives und besonders publicityträchtiges Instrumentarium einzusetzen. Bei einem Promotion-Event im ehemaligen Mojo Club in Hamburg servierte ABSOLUT coole Vodka-Cocktails und dazu dank guidePORT Musikgenuss vom Allerfeinsten, nachbarschaftsfreundlich zudem: Diese Form von „Silent Disco“ dürfte reichlich Nachahmer finden.



### Der australische Goldrausch als gelebte Geschichte Australien/Ballarot

Als vor 150 Jahren in Australien das Land verteilt wurde, kam es in der Goldschürfer-Stadt Ballarat zur Revolte: Das Volk hatte genug von Korruption, Willkür und Feudalwesen. Dieses Ereignis gilt als die Geburtsstunde der australischen Demokratie. Heute können Besucher hier selbst Gold waschen, eine Mine erkunden, Kutsche fahren, und so, begleitet von guidePORT, die Geschichte des fünften Kontinents am eigenen Leib erleben.



## Sand als Stoff, aus dem Künstlerträume sind: Sand World Deutschland/Travemünde

„Wieso brechen die eigentlich nicht zusammen?“ staunen Jahr um Jahr Tausende Besucher über die Exponate der Sand World, einer Ausstellung mit Skulpturen, die von namhaften Künstlern des Genre ganz aus Sand geformt werden. Am Tag nach dem offiziellen Veranstaltungsende bieten die Veranstalter der Sand World traditionsgemäß blinden und sehbehinderten Menschen das unvergessliche Erlebnis, dank guidePORT<sup>®</sup> barrierefrei die Skulpturen mit den Händen und den Ohren zu erfassen.  
[www.sandworld.de](http://www.sandworld.de)



### Dipl. Ing. C. Ruhe, Leiter des Referates „barrierefreies Bauen für Hörgeschädigte“ im Deutschen Schwer- hörigenbund e.V.

Dipl. Ing. C. Ruhe pocht bei seinen Beratungen und Bauplanungen mit Nachdruck auf die Beachtung des „Zwei-Sinne-Prinzips“. „Fällt ein Sinn aus, ist die Bereitstellung von Informationen über einen anderen notwendig. Wer schlecht oder gar nicht sehen kann, braucht Unterstützung – gerade via Gehör und Haptik. Und in punkto Gehör leistet guidePORT<sup>®</sup> bemerkenswerte Dienste. In Bezug auf Hörgeschädigte gefällt mir an besonders die Kombination mit einer Induktions-Halsringschleife. Damit ist es möglich, dass auch Hörgeräte- und CI-Träger die Informationen – angepasst an ihren persönlichen Hörverlust – zugespielt bekommen.“



### Hilda Trujillo, Direktorin des Frida Kahlo Museums, Coyoacán, Mexiko City

Die „Casa Azul“ („Das Blaue Haus“) ist mehr als nur ein Museum für Mexikos berühmteste Künstlerin: Sie war Frida Kahlos Wohnhaus und Atelier. Für die Museums-Direktorin Hilda Trujillo ist es daher wichtig, den Besuchern Eindrücke über die Bilder hinaus zu bieten. „Rund 23.000 Besucher kommen jeden Monat ins Frida Kahlo Museum – damit ist es eins der beliebtesten und angesehensten Museen Mexikos. Seit September 2005 bieten wir das guidePORT<sup>®</sup>-System für Audioführungen an, und es ist ein riesen Erfolg, die Besucher sind sehr zufrieden damit. Der Service ist in jeder Hinsicht effizient und engagiert, sogar über technische Fragen hinaus: Wir als Kunde fühlen uns darin unterstützt, kulturelle Angebote weiter zu entwickeln.“

Unter [www.guidePORT.de](http://www.guidePORT.de) finden Sie viele weitere Beispiele dafür, wo guidePORT<sup>®</sup> weltweit mit großem Erfolg im Einsatz ist.

**Sennheiser electronic GmbH & Co. KG**

Am Labor 1, 30900 Wedemark, Germany

Phone: +49 (51 30) 60 00, Fax: +49 (51 30) 60 03 00

[www.sennheiser.com](http://www.sennheiser.com)

Weitere Informationen zum Thema **guideport** finden Sie unter  
[www.guideport.de](http://www.guideport.de)