

Sennheiser Besucherführungssysteme.  
Geschaffen, um  
Menschen zu begeistern.



Besucherführungssysteme

 **SENNHEISER**





## Ihr Erfolg spricht für sich.

Zahlreiche Produkte, Maschinen oder Sachverhalte werden durch klare Worte und einen treffenden Ton erst richtig lebendig und verständlich. Ob bei Besucherführungen, Messen oder Konferenzen – die Informationsübermittlung spielt immer eine zentrale Rolle.

Jede Veranstaltung ist anders und hat ihre individuellen Besonderheiten. Genau deshalb muss das Audio-Übertragungssystem auch perfekt zur Veranstaltung passen. Denn eine Werksführung zum Beispiel stellt andere Anforderungen an die Soundqualität als eine Produktschulung, eine Pressekonferenz oder eine Messeveranstaltung. Ist alles ideal aufeinander abgestimmt, wird Ihre Veranstaltung mit Sicherheit ein voller Erfolg.

Sie möchten mehrere Führungen gleichzeitig veranstalten – ohne dass sich die Besucherführungssysteme der Gruppen gegenseitig stören?

Die Besucher sollen auch in lautstarker Umgebung problemlos jedes einzelne Wort verstehen?

Sie benötigen exzellenten Sound und absolut klare Sprachverständlichkeit während der gesamten Veranstaltung, da selbst die kleinste Störung oder Unverständlichkeit undenkbar wäre?

Sie planen regelmäßige Besichtigungen, die auch ohne Besucherführer unterhaltsam und spannend sein sollen?

Sie möchten, dass zusätzlich Übersetzer die Führung begleiten – und auch mitreden können?

### Wir haben die Antwort.

Welche Anforderungen Sie auch an Ihre Veranstaltung haben – Sennheiser bietet Ihnen optimale Lösungen: hochwertige, vielseitige Besucherführungssysteme.

### Sennheiser: Qualität, die Sie hören können.

Sennheiser ist seit über 60 Jahren in der Welt des Sounds zu Hause. Mit diesem Know-how und dieser Erfahrung entwickeln wir für Sie erstklassige und zuverlässige Audio-Lösungen für vielfältige Bereiche.



# Vielfältige Möglichkeiten. Begeisterte Besucher.

Hier nur ein paar Beispiele für zahlreiche mögliche Einsatzbereiche der Sennheiser Besucherführungssysteme.



**Eine Werksführung.** Sie möchten mehrere Besuchergruppen durch Ihre Produktionsstätte führen. Die Maschinen dort arbeiten schnell – und produzieren nicht nur einzigartige Produkte, sondern auch eine intensive Lärmkulisse. Der Besucherführer soll ganz entspannt in Zimmerlautstärke sprechen können – und die Besucher sollen während der gesamten Führung jedes einzelne Wort verstehen. Hier ist ein leistungsstarkes System mit exzellenter Sprachverständlichkeit gefragt. Zum Beispiel Sennheiser Tourguide EK 1039.



**Eine Fachmesse.** Drei Gruppen sind gleichzeitig bei verschiedenen Vorträgen auf Ihrem Messestand. Einige der Personen benötigen eine zusätzliche Hörhilfe. Jeder soll alles verstehen – und die Besucherführungssysteme der Gruppen dürfen sich nicht gegenseitig stören. Hier ist ein einfach zu bedienendes, digitales System gefragt. Zum Beispiel Sennheiser Tourguide 2020-D.



**Eine Ausstellung.** Sie möchten Ihr Museum möglichst vielen Besuchern individuell zugänglich machen. Ganz flexibel und trotzdem mit einer strukturierten, spannenden und erklärenden Audio-Begleitung. Besucherführer passen jedoch nicht in Ihr Konzept. Hier ist ein intelligentes, automatisiertes System gefragt. Zum Beispiel Sennheiser guidePORT.

## Eine Pressekonferenz.

Sie möchten Ihr Unternehmen vorstellen oder von seiner besten Seite präsentieren. Zahlreiche Journalisten sind eingeladen. Jetzt darf bei der Technik wirklich nichts schiefgehen. Übertragungsstörungen oder unverständliche Satzteile machen nicht nur einen schlechten Eindruck, sondern sorgen auch für Informationslücken bei allen Beteiligten. Hier ist ein System mit exzellenter Soundqualität gefragt. Zum Beispiel Sennheiser Tourguide EK 1039.





Verbinden. Verständigen.  
Verstärken. Verstehen.

Ob ruhiges oder lautes Umfeld, kleine Gruppe oder große Gruppe, mehrere verschiedene Gruppen oder nur eine Gruppe, mit Übersetzer oder ohne, mit Besucherführer oder ohne, Audio in Kombination mit visuellen Anwendungen ... Sennheiser ist der richtige Partner für Ihre erfolgreiche Informationsübertragung.

Für maßgeschneiderte Lösungen und eine individuelle Beratung wenden Sie sich bitte einfach an Ihren Sennheiser Ansprechpartner.



## Entdecken Sie jetzt unsere vielseitigen Besucherführungs-/Informationssysteme:



Tourguide 2020-D



Tourguide EK 1039



guidePORT



# Tourguide 2020-D: vielseitige, komfortable Audio-Übertragung.

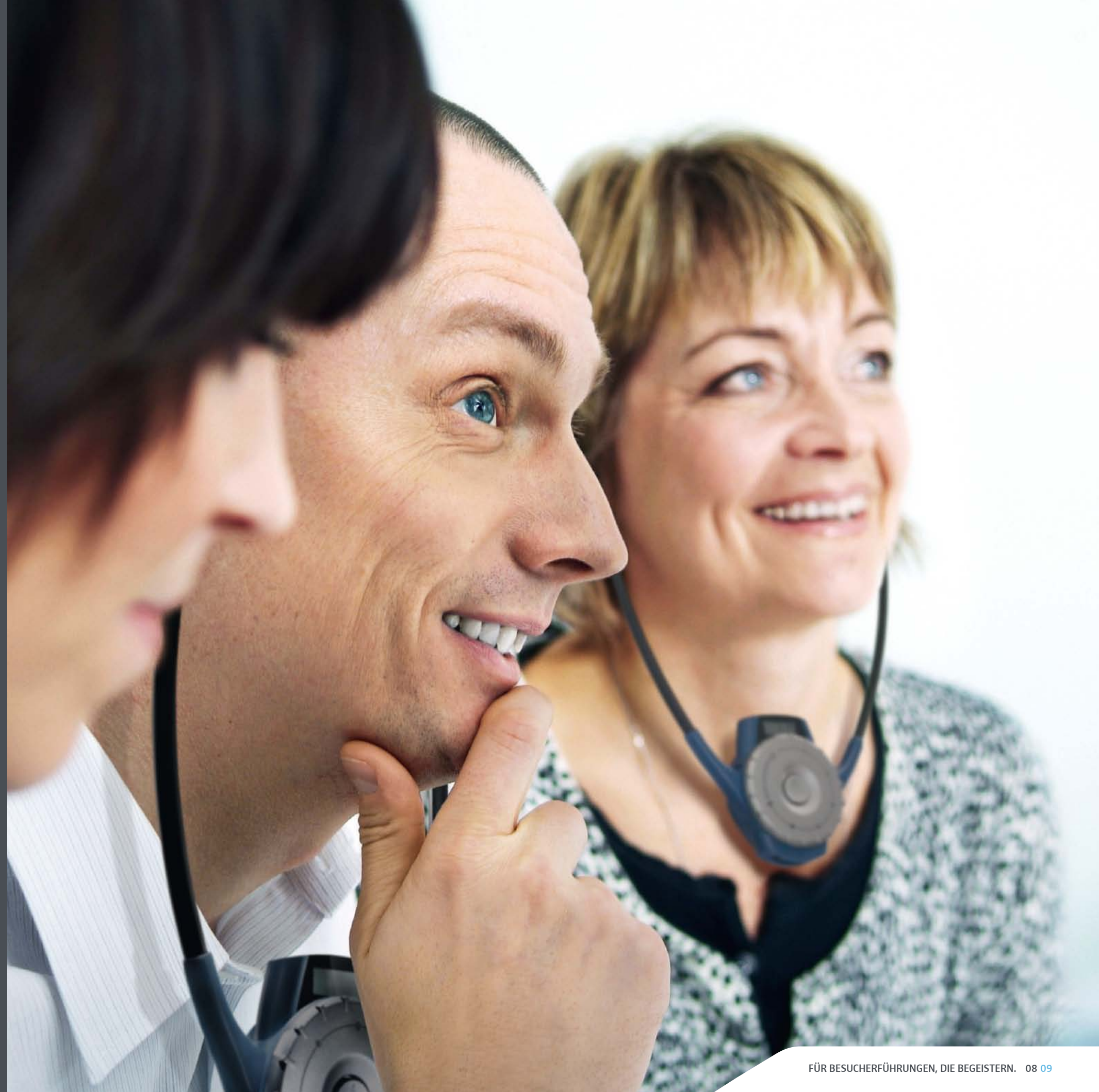
Ob Unternehmensführung oder internationale Konferenz – Sennheiser Tourguide 2020-D ist Ihr perfekter Begleiter für die drahtlose Tonübertragung. Bei Besucherführungen bietet das System bis zu sechs verschiedenen Gruppen parallel ein ungestörtes Hörerlebnis.

Sie können zwischen verschiedenen Sendern und Empfängern wählen: Der praktische, leichte Kinnbügelhörer zum Beispiel kombiniert Empfänger und Kopfhörer in einem Gerät. Damit wird die Geräteausgabe besonders einfach – und Ihre Zuhörer tragen nicht mehr bei sich als unbedingt nötig. Der Taschenempfänger lässt sich mit individuell wählbaren Kopfhörern bestücken – und ermöglicht außerdem den Einsatz einer Induktionsschlinge für die optimale Unterstützung von Hörgeschädigten während der Tour.

Mehrsprachig erfolgreich: Im stationären Betrieb mit dem Racksender SR 2020-D haben Sie außerdem die Möglichkeit, internationale Konferenzen in bis zu acht Sprachen simultan übersetzen zu lassen.

## Ihre Vorteile im Überblick:

- sofort startbereit
- intuitives Bedienkonzept
- sehr robust
- für bis zu sechs Besuchergruppen parallel – ohne Störungen
- verwendbar für  
Simultanübersetzung in bis zu acht Sprachen (stationär mit dem Racksender SR 2020-D)
- Hörhilfe möglich – für optimale Barrierefreiheit
- praktische Ladetechnik







## Tourguide EK 1039: maximale Soundqualität in jeder Umgebung.

Ob Werksführung, Betriebsbesichtigung oder drahtlose Übertragung von Dolmetscherkanälen – Sennheiser Tourguide EK 1039 ist Ihr robustes Universalsystem für vielfältige Einsatzmöglichkeiten. Bei Besucherführungen eröffnet das System Ihnen beinahe grenzenlose Freiheit: Bis zu 32 verschiedene Besuchergruppen können parallel im Gebäude unterwegs sein – ohne dass sich die Systeme gegenseitig stören.

Mit Tourguide EK 1039 kommt jedes einzelne Wort bei den Zuhörern an: Die exzellente Soundqualität und Sprachverständlichkeit des Systems ermöglichen es dem Besucherführer, selbst in lärmintensiver Umgebung ganz entspannt in Zimmerlautstärke zu sprechen. Und auch bei Anwendungen mit Hörhilfe für Hörgeschädigte sorgt das Übertragungssystem für kristallklaren Sound und bessere Verständlichkeit.

Ihre Vorteile im Überblick:

- optimale Sprachverständlichkeit
- einfache Bedienung
- sehr robust
- für bis zu 32 Besuchergruppen parallel – ohne Störungen
- in ein Dolmetschersystem integrierbar
- Hörhilfe möglich – für optimale Barrierefreiheit



## guidePORT: flexible, automatisierte Besucherinformation.

Ob Museumstour oder mehrsprachige Multimediaanwendung – Sennheiser guidePORT ist Ihr digitales System für die individuelle Informationswiedergabe. Mit maßgeschneiderten Lösungen für Sie.

Bei Individualführungen können die Besucher nach Lust und Laune ohne Besucherführer durch das Ausstellungsgebäude schlendern und erhalten über den Empfänger mit Kopfhörer alle Informationen zum gewünschten Exponat. Zwei Modellversionen lassen Ihnen die Wahl zwischen manueller und automatischer Informationswiedergabe.

Ideal auch für klassische Gruppenführungen: Der Besucherführer kann spontan inhaltliche Schwerpunkte setzen oder fertige Einspielungen aktivieren.

Bei Kundenveranstaltungen können Sie mit guidePORT die Übersetzung für Ihre internationalen Gäste organisieren. Oder das System präsentiert einer Teilnehmergruppe ein Video, während gleichzeitig eine andere Gruppe im selben Raum ungestört ihrer eigenen Führung lauschen kann.

Die Komfortlösung mit Software-Paketen ergänzt Ihr System um intelligente Programmierungs- und Auswertungstools, mit denen Sie Ihre Ausstellung optimieren. Damit können Sie zum Beispiel das Besucherverhalten analysieren: Finden Sie heraus, welche Sprachen besonders oft gehört werden – oder welche Exponate besonders beliebt sind.

Ihre Vorteile im Überblick:

- mit oder ohne Besucherführer verwendbar
- flexible Einsatzmöglichkeiten
- einfache, intuitive Bedienung
- verringert akustische Störungen – für optimale Soundqualität
- über 30 Sprachen und verschiedene Informationstiefen nutzbar
- Hörhilfe möglich – für optimale Barrierefreiheit



# Produktübersicht Tourguide 2020-D.



## HDE 2020-D-II

Der HDE 2020-D ist ein angenehm zu tragender Kinnbügelhalter. Er kombiniert Empfänger und Kopfhörer, Kabelsalat wie bei Empfängern mit separatem Kopfhörer ist passé. Ihre Zuhörer tragen nicht mehr bei sich, als wirklich nötig ist. Die leistungsstarke Batterie des Hörers sorgt für bis zu acht Stunden Betriebsdauer, damit wird selbst eine ganze Tagestour durch eine Kulturstadt oder ein Großunternehmen möglich. Der Kinnbügelhörer schaltet sich beim Auf- und Absetzen automatisch ein und aus. Das schont die Batterie zusätzlich. Die Lautstärke kann jeder Ihrer Tourteilnehmer über ein großes Rad individuell einstellen ohne den Hörer abzusetzen. Eine hinterleuchtete LCD-Anzeige informiert über Lautstärke, Empfangsqualität, Batteriestatus und den Empfangskanal, der sich in der Mitte des Hörers einstellen lässt. Der Empfangsbereich des Kinnbügelhörers beträgt im Freien rund 100 Meter, in geschlossenen Räumen rund 50 Meter.



## EK 2020-D-II

Das EK 2020-D ist die optimale Komplettierung des Besucherführungssystems. Denn der sehr robuste, vielseitige Taschenempfänger ist ideal für den Einsatz in den Bereichen Personenführung, Konferenz und Hörunterstützung. Der EK 2020-D kann mit Kopfhörer oder Induktionsschleife für den Einsatz von Hörgeräten mit T-Spule verwendet werden. Mit digitaler Signalübertragung – für hohe Audio-Qualität – wird ein Empfangsbereich von etwa 100 Meter im Freien und etwa 50 Meter in geschlossenen Räumen abgedeckt. Lautstärke, Empfangsqualität, Batteriestatus und Empfangskanal werden von einer LCD-Anzeige abgelesen. Natürlich kann der Taschenempfänger auch im gemischten Betrieb mit HDE 2020-D Kinnbügelempfängern eingesetzt werden.



## SKM 2020-D

Der einfachste Weg, Ihre Zuhörer zu erreichen, ist das Gespräch über das Handmikrofon SKM 2020-D. Sollte ein Teilnehmer eine Frage haben, geben Sie einfach das Mikrofon an ihn weiter, so kann die gesamte Gruppe dem Gespräch folgen. Oder setzen Sie das SKM 2020-D für ein interessantes Experten-Interview während Ihrer Führung ein. Das SKM 2020-D dämpft erfolgreich jede unerwünschte Geräuschkulisse. Sein sehr robuster Sender ist leicht und bequem zu bedienen. Über das hinterleuchtete Display werden Sendekanal und Batteriestatus angezeigt. Die wiederaufladbare Batterie ermöglicht Führungen von bis zu acht Stunden Dauer. Am Ende jeder Führung kann sie im Ladekoffer EZL 2020-20L schnell aufgeladen werden. Dieser ist mit praktischen Ladeschächten und einem weiteren Steckplatz für den Reserve-Akku ausgestattet.

## SK 2020-D

Der Tourguide Sender SK 2020-D in Kombination mit einem Headset-Mikrofon oder Clip-on-Mikrofon schenkt Ihnen während der Führung maximale Bewegungsfreiheit. Sie können in aller Ruhe mit beiden Händen einen Gegenstand erklären oder ein Objekt vorführen. Über den Line-Eingang des Senders können Sie außerdem externe Tonquellen einspielen – während Sie weitersprechen oder das Mikrofon stummschalten. Der Sender lässt sich ganz intuitiv bedienen, das hinterleuchtete Display informiert Sie über die Kanaleinstellung, den Batteriestatus und die Lautstärke für den Mikrofoneingang und den Line-Eingang. Robust ist der Sender mit seinem Metallgehäuse noch dazu.



## EZL 2020-20L

Der praktische Ladekoffer EZL 2020-20L dient sowohl als Aufbewahrungsort für das gesamte Equipment als auch als Ladestation für Hörer und Sender. 20 Ladeschächte für die Kinnbügelhörer und zwei Ladeschächte für den Sender und dessen Akku sind hierfür vorgesehen. Viel Arbeit erspart der grüne „Copy“-Knopf: Einfach einen Hörer auf den gewünschten Empfangskanal einstellen, den Knopf drücken und schon werden automatisch alle eingesetzten Empfänger auf die gleiche Frequenz und eine mittlere Lautstärke gesetzt.





# Produktübersicht Tourguide EK 1039.



## EK 1039

Der EK 1039 ist ein äußerst robuster Tourguide Empfänger für die Anwendungsgebiete Besucherführung, Dolmetscheranwendungen, Hörunterstützung oder Kommandoanwendungen, beispielsweise im Bereich Sport. Der EK 1039 kann mit allen Sennheiser Kopfhörern oder Induktionsschlingen mit 3,5 mm-Klinkenstecker eingesetzt werden. Besonders einfach und intuitiv ist die Bedienung. Zu jedem Kanal kann auch eine Bezeichnung gespeichert werden. Diese ist zusammen mit der Kanalnummer und dem Batteriestatus gut auf dem hinterleuchteten Display abzulesen. Durch seine hohe Schaltbandbreite und die Kompatibilität mit den Sennheiser Drahtlos-Sendern der Serie ew G3 100/300/500 sowie der Serie 2000 ist der EK 1039 extrem vielseitig, mit einem Maximum an Übertragungssicherheit.

## PMX 90

Als sportliches Modell für die Großstadt verfügt der PMX 90 über einen ergonomischen Nackenbügel für ausgezeichneten Komfort und einen sicheren Sitz. Mit dem einseitigen Kabel können Sie bequem jegliche Art von Aktivitäten ausführen. Die weichen Ohrpolster bieten zusätzlichen Komfort.



## SKM 2000

Das Design ist Programm. Der Handsender der 2000er Serie ist stark: im Nehmen, in der Leistung, in den Features. Umschaltbare Sendeleistung, intuitive Menüführung, gut lesbares Grafik-Display sowie externe Ladkontakte zum direkten Laden der optionalen Akkus zeigen das Know-how von Sennheiser. Der SKM 2000 ist kompatibel mit allen ew-Kapseln, u. a. mit der Echkondensator-Kapsel MMK 965-1, deren drahtgebundene Variante e 965 bereits sehr erfolgreich ist. Farben: Nickel und Schwarz.



## SK 2000

Dieser leichte und dennoch überaus robuste Taschensender macht sowohl dem Musiker als auch dem Publikum Spaß. Mit einem NF-Frequenzgang von 25 bis 20.000 Hz überträgt er auch den Sound einer Bassgitarre mit sattem Fundament. Drei HF-Ausgangsleistungen (vier in der US-Version) stehen zur Wahl, für höhere Reichweite oder mehr Kanäle pro Frequenzbereich. Durch die externen Ladkontakte können die Akkus des SK 2000 (Option) direkt im Gerät aufgeladen werden.



# Produktübersicht guidePORT.



## GP EK 3202

Vier Tasten, das ist alles. Darüber steuert der Besucher die für ihn angenehme Lautstärke, er kann Audio-Sequenzen stoppen oder beliebig wiederholen. Alle weiteren Modelle mit zusätzlichen Funktionen finden Sie unter [www.guideport.de](http://www.guideport.de). Die Einspielungen in den guidePORTs können Sie flexibel und kurzfristig ändern – neue oder zusätzliche Informationen sogar mobil nachladen. Alle Modelle sind auch für den Empfang von Live-Einspielungen geeignet. Das macht Ihre Besucher allzeit erreichbar – zuverlässig und von Ihrer Zentrale aus.

## GP 30, GP 03 und GP 03-M

Ultraleichte Sennheiser Kopfhörer (auch für Stereogenuss) sitzen bequem am Ohr. Der Klang der Hörer macht keine Kompromisse, er überzeugt mit hervorragender HiFi-Qualität.

## SK 3202

Durch den Mobilsender SK 3202 von Sennheiser können Sie mit Ihrem guidePORT System geführte Touren anbieten. Er sorgt für eine exzellente Sprachverständlichkeit, auch über größere Entfernungen. So entsteht kein Gedränge und die geführte Tour stört andere Besucher nicht, die Besucher der geführten Tour können sich frei bewegen. Zudem bietet der SK 3202 die Möglichkeit, eine externe Stereo-Audio-Quelle (z. B. CD-Player) zu integrieren. So haben Sie die Möglichkeit, geführte Touren hochwertig und individuell zu gestalten, sei es mit Elementen einer vorhandenen guidePORT Installation oder sogar mit Live-Elementen. Der mobile Sender wird – gemeinsam mit allen guidePORTs, die für die geführte Tour herausgegeben werden sollen – vor einer Tour komfortabel, sicher und einfach eingerichtet. Ist die geführte Tour zu Ende, können die Besucher weiter die Ausstellung genießen, mit einer automatisch geführten Tour.

## GP L 3202

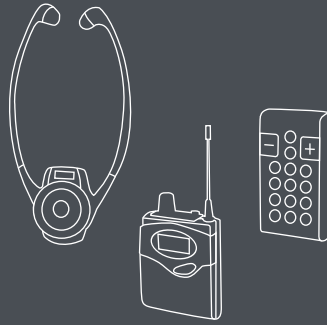
Die Ladestationen sind dafür zuständig, die Empfänger stets betriebsbereit zu halten und sie zu lagern. Aber sie können noch mehr: Sie lassen sich bei Bedarf mit Kassensystemen kombinieren. So kann der Prozess der individuellen Konfiguration weitestgehend automatisiert werden. Auch statistische Daten über das Besucherverhalten werden von hier ausgelesen und an einen Rechner übertragen.

## GP ID 3200

An oder neben den Exponaten – für den Besucher unsichtbar – befestigt, befinden sich die Identifizierer. Jeder Identifizierer sendet ständig seine spezielle Kennung. Tritt der Besucher in das Magnetfeld des Identifizierers, erhält der guidePORT die Kennung des Identifizierers und startet dann die Übertragung der passenden Einspielung. Die Stärke des Magnetfeldes ist gesundheitlich absolut unbedenklich. Die Reichweite des Dauersignals ist zwischen 30 cm und 3 m flexibel einstellbar. Mit zusätzlich installierbaren Elementen können problemlos größere Bereiche abgedeckt oder klare Bereichsabgrenzungen vorgenommen werden.







 **SENNHEISER**

Sennheiser electronic GmbH & Co. KG

Am Labor 1, 30900 Wedemark, Germany  
[www.sennheiser.com](http://www.sennheiser.com)